

# Elektronischer Heizkostenverteiler BFW-240E



Der elektronische Heizkostenverteiler BFW-240E wird zur Erfassung von Wärmeenergie in Gebäuden eingesetzt.

Hauptanwendungsgebiete sind Heizungsanlagen von Gebäuden mit zentraler Wärmeaufbereitung. Diese Art von Heizungsanlagen findet man im Wohnungsbau, Wohn- und Gewerbebau als auch in kompletten Bürobauten.

Der elektronische Heizkostenverteiler BFW 240E ist nach DIN EN 834 geprüft und nach der zurzeit gültigen Heizkostenverordnung zugelassen.

## Anwender

- Private Gebäudeeigentümer
- Wohnungswirtschaft
- Wohnbaugesellschaften-/Genossenschaften
- Immobilienverwaltungen

## Einsatzgebiet

Der elektronische Heizkostenverteiler ist bei allen gängigen Heizkörperarten problemlos einsetzbar und wird horizontal in der Mitte des Heizkörpers und vertikal bei 75% der Heizkörperhöhe montiert.

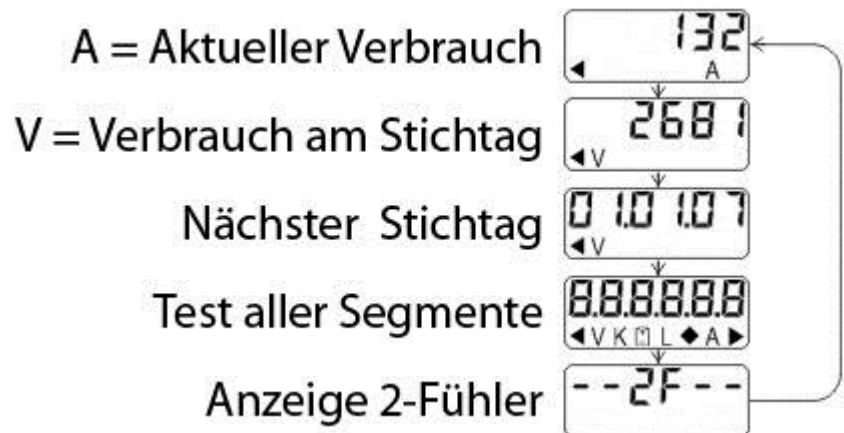
## Funktionen lt. Hersteller

- Erfassung des Wärmeverbrauchs durch Messung der Heizkörper- und Raumtemperatur
- Anzeige der Summe des Verbrauchs seit letztem Stichtag
- Speicherung des Verbrauchs am programmierten Stichtag
- 10-Jahres Batterie, 1 Jahr Reserve Selbstüberwachung mit Fehleranzeige
- Optional Fernauslesung mit M-Bus- oder Funk-Kommunikation

## Anzeigen und Speicherung der Werte am Stichtag

Am programmierten Stichtag wird der bis dahin erfasste Verbrauch im Gerät gespeichert, somit wird der Verbrauch für alle Geräte einer Heizungsanlage zum gleichen Zeitpunkt festgehalten. Der Stichtag kann frei gewählt werden. Die Nutzer können jederzeit

den zum letzten Stichtag gespeicherten Wert selbst ablesen. *Ihre Heizkostenabrechnung wird dadurch äußerst transparent.*



Die gespeicherten Daten werden durch den Ablesedienst nach dem Stichtag abgelesen. Wann der Ableser kommt, ist letztlich gleichgültig. Es wird immer der Wert vom Stichtag abgelesen. So bekommen Sie stichtagsgenaue Abrechnungen.

## Lange Lebensdauer

Der BFW 240E Heizkostenverteiler ist für 10 Jahre betriebsbereit. Optimaler Schutz gegen magnetische und elektrische Störungen inklusive.

### Technische Daten:

#### Anzahl Temperaturfühler:

2

#### Skalierung:

Einheitsskala

#### Batterie-Lebensdauer:

mindestens 10 Jahre

#### Stichtag:

frei programmierbar

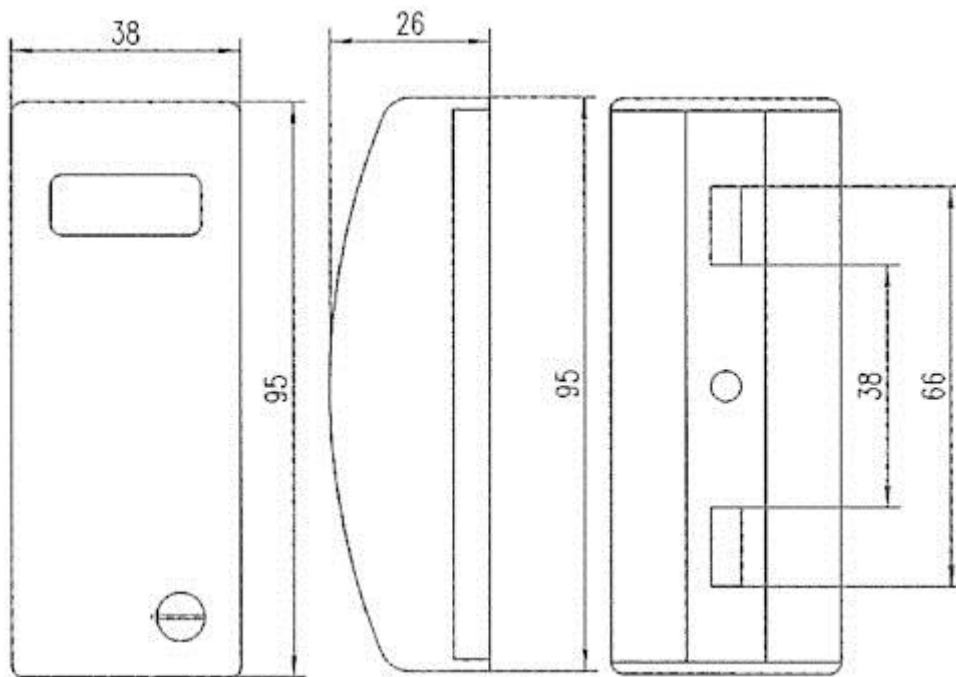
#### Speicherung:

Vorjahres- und Vorvorjahresverbrauch, 18 Vormonatswerte (können bei Bedarf vom Messdienst ausgelesen werden)

**Prüfung / Zulassung:**

geprüft nach DIN EN 834 und zugelassen nach der Heizkostenverordnung

**Maße:**



**Farbe:**

weiß